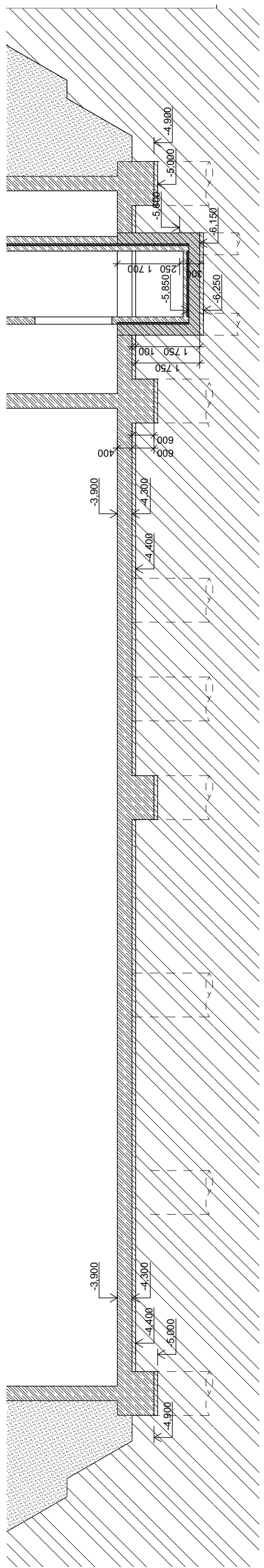
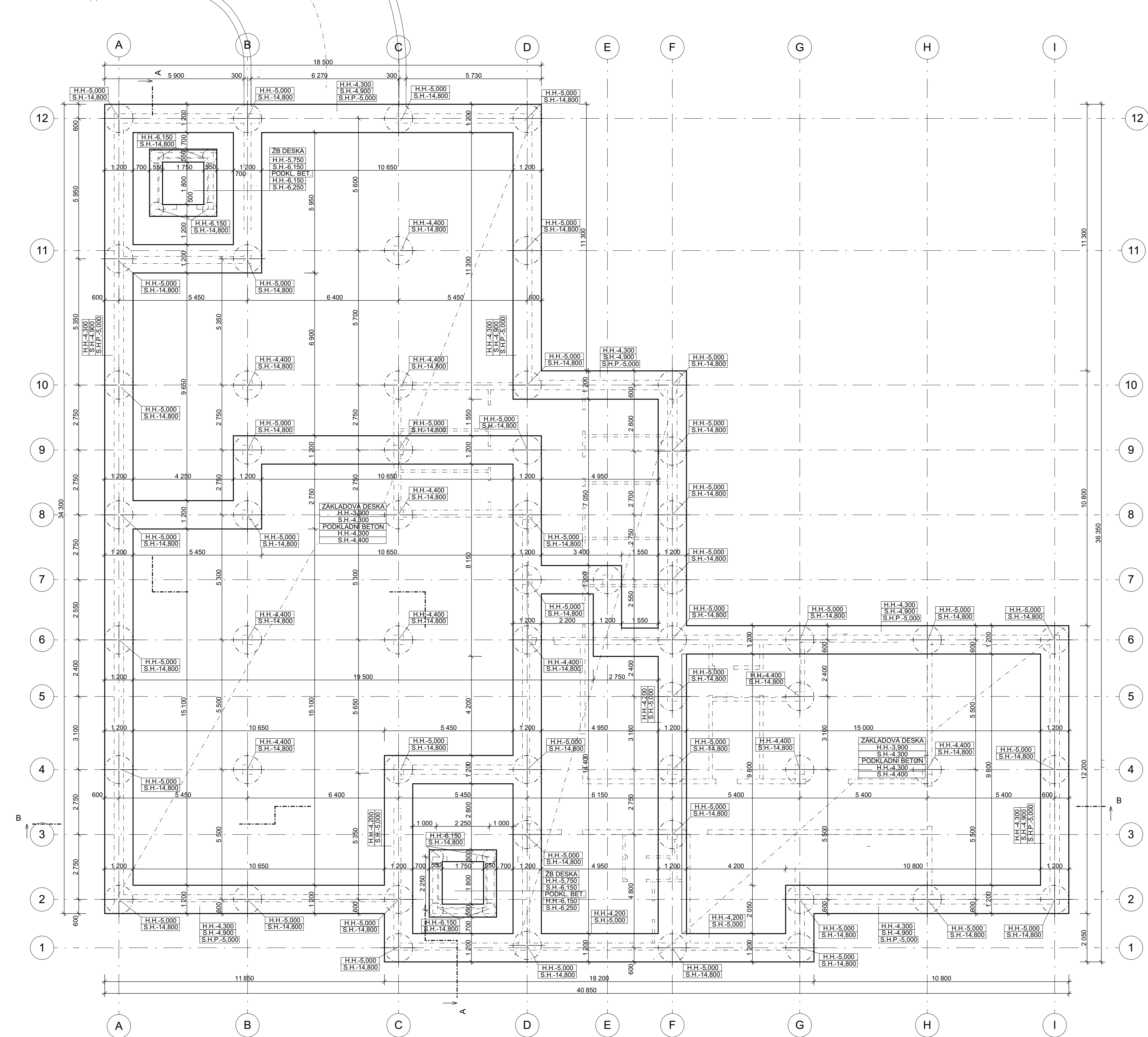


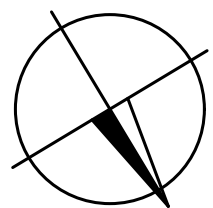
PŮDORYS ZÁKLADŮ

M 1:100



- LEGENDA MATERIÁLŮ:
- BETON PROSTÝ
  - BETON VODOSTAVEBNÝ: C30/37 XC1 - CI 0.2 - Dmax 22mm - S3, OCEĽ B500B
  - ZEMINA NASYPNÁ ZHUTNĚNÁ
  - ZEMINA PŮVODNÍ
  - TEPENÝ ISOLANT Z EXTRUDOVANÉHO POLYSTYRENU

- POPIS RÁMEČKŮ:
- H.H. - HORNÍ HRANA
  - S.H. - SPODNÍ HRANA
  - S.H.P. - SPODNÍ HRANA PODKLADNÍ
- POZNÁMKY:
- BETON DLE ČSN EN 206+A1: C 30/37 XC1 - CI 0.2 - Dmax 22mm - S3
  - OCEĽ DLE ČSN EN 1992-1-1: B500B
  - ROZMĚRY ZÁKLADOVÝCH KONSTRUKCÍ JSOU STANOVENY EMPIRICKY A PRO REALIZACI, JE NEZBYTNÉ JEJICH STATICKÉ POSOUZENÍ.
  - KONEČNÉ UMÍSTĚNÍ PROSTUPŮ A ŠACHET BUDE ZPRACOVÁNO V KOORDINACI S VÝKRESY PROSTUPŮ VZT A ZDRAVOTNĚ TECHNICKÝCH INSTALACÍ
  - V PRŮBĚHU PROVÁDĚNÍ STAVBY JE NEZBYTNÉ DODRŽET VEŠKERÉ TECHNOLOGICKÉ POSTUPY, KTERÉ JSOU OD VÝROBČŮ POUŽITÝCH STAVEBNÍCH MATERIÁLŮ
  - PŘED BETONÁŽÍ BUDE ZKONTROLOVÁNA POLOHA VÝZTUŽÍ VE STŘEŠNÍCH DESKÁCH
  - TATO DOKUMENTACE NEUHRÁŽÍJE DODAVATELSKOU ANI DÍLENSKOU DOKUMENTACÍ PRO PROVÁDĚNÍ STAVBY. DOKUMENTACE MUSÍ BYT PŘED ZAHÁJENÍM STAVEBNÍCH PRACÍ ODSOUHLASĚNA HIP A INVESTOREM



0,000 = 271,200 m.n.m., B.p.v. / SOUŘADNICOVÝ SYSTÉM S-JTSK

PRŮJEDM	DIPLOMOVÁ PRÁCE	FAKULTA STAVEBNÍ stavby pozemního stavitelství
VYPRACOVAL	Bc. Vítězslav Imlauf	
VEDOUČÍ PRÁCE	Ing. Petr Beneš, CSc.	#FORMAT 8 A4
STAVEBNÍK	MUDr. Eduard Šťastný	
MÍSTO STAVBY	Jičín, k.ú. Jičín p.p.č. 567/1 a 260	DATUM 01/01/2024
NAZEV STAVBY	Polyfunkční objekt v Jičíně	STUPEŇ PD DPS
STAVEBNÍ OBJEKT	SO.01 - POLYFUNKČNÍ OBJEKT	MERÍTKO 1:100
ČÁST	D.1.2 - Stavebné konstrukční řešení	Č. VÝKRESU D.1.2.2
OBSAH:	PŮDORYS ZÁKLADŮ	

